

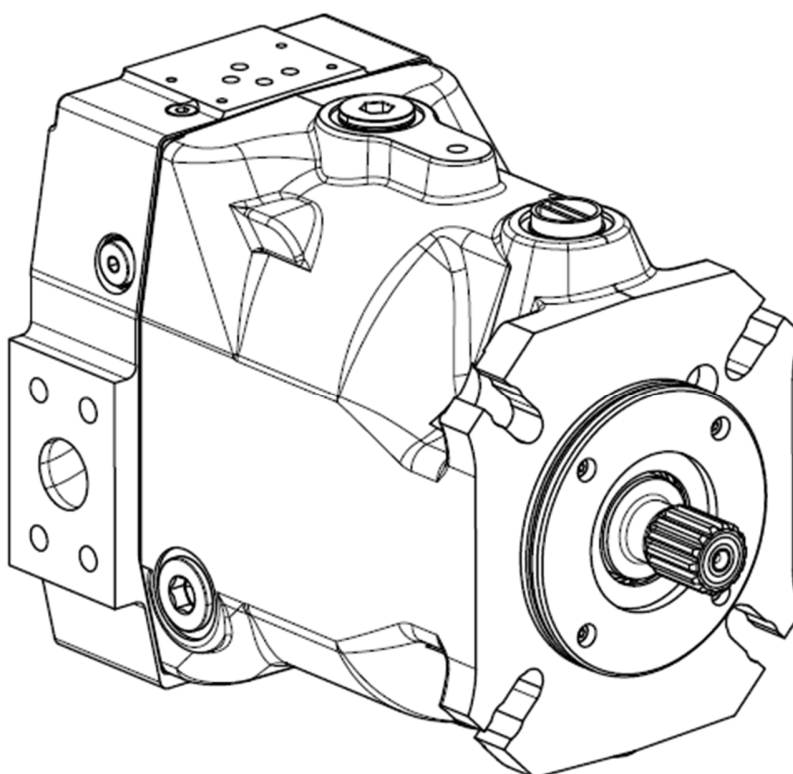


Ersatzteilliste / Sparepartlist **PVplus**

PV063 - PV092 X6050

Konstruktionsstand / Design Series

47



PV063 – PV092
Spezifikation / Specification

Dieses Dokument ist eine Erweiterung zur Ersatzteilliste PVI-BG3-DE-GB-47-PN / This document is an extension to the spare part list PVI-BG3-DE-GB-47-PN

Typ / Type SAE-C: PV063R1G1T1N*X6030 (63 ccm/rev)
Typ / Type SAE-C: PV080R1G1T1N*X6030 (80 ccm/rev)
Typ / Type SAE-C: PV092R1G1T1N*X6030 (92 ccm/rev)

Typ / Type SAE-D: PV063R1E1T1N*X6030 (63 ccm/rev)
Typ / Type SAE-D: PV080R1E1T1N*X6030 (80 ccm/rev)
Typ / Type SAE-D: PV092R1E1T1N*X6030 (92 ccm/rev)

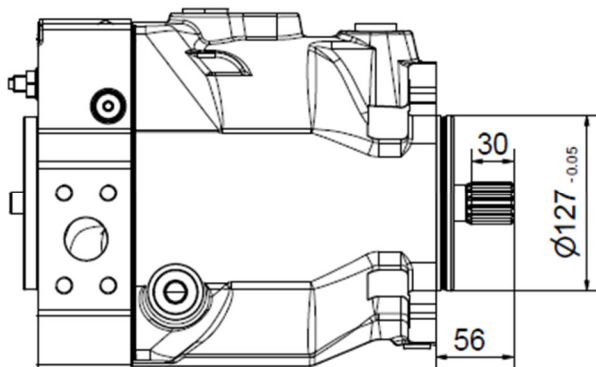
*Reglertyp ergänzen / Add compensator type

Eingangsdrehmoment / Input torque

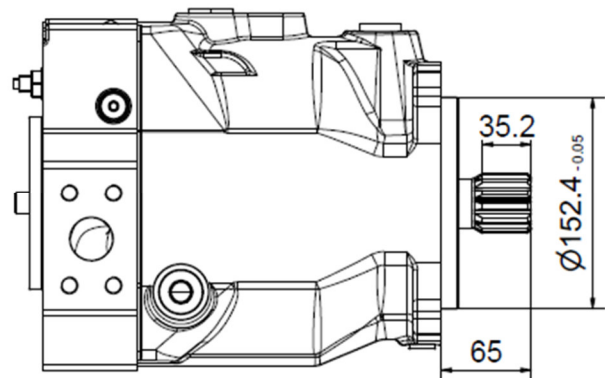
Maximales Eingangsdrehmoment / Maximum allowed input torque

- SAE-C 450 Nm
- SAE-D 1360 Nm

Anschlussmaße / Interface dimensions
SAE-C



SAE-D



Passend zu folgenden GVM Motoren / Matches the following GVM motors

- GVM210-150 (SAE-C 4-Loch Flansch, 14T 12/24 DP Welle / SAE-C 4-bolt flange, 14T 12/24 DP shaft)
- GVM210-200 (SAE-C 4-Loch Flansch, 14T 12/24 DP Welle / SAE-C 4-bolt flange, 14T 12/24 DP shaft)
- GVM210-300 (SAE-C 4-Loch Flansch, 14T 12/24 DP Welle / SAE-C 4-bolt flange, 14T 12/24 DP shaft)
- GVM210-400 (SAE-C 4-Loch Flansch, 14T 12/24 DP Welle / SAE-C 4-bolt flange, 14T 12/24 DP shaft)
- GVM310-125 (SAE-C 4-Loch Flansch, 14T 12/24 DP Welle / SAE-C 4-bolt flange, 14T 12/24 DP shaft)
- GVM310-200 (SAE-C 4-Loch Flansch, 14T 12/24 DP Welle / SAE-C 4-bolt flange, 14T 12/24 DP shaft)
- GVM310-200 (SAE-D 4-Loch Flansch, 13T 8/16 DP Welle / SAE-D 4-bolt flange, 13T 8/16 DP shaft)
- GVM310-250 (SAE-D 4-Loch Flansch, 13T 8/16 DP Welle / SAE-D 4-bolt flange, 13T 8/16 DP shaft)

Hinweis / Hint: Der O-Ring 90 wird bei der SAE-C Variante in der radialen Nut im Zentrierdeckel 18 angebracht und bei der SAE-D Variante in der Nut im Flansch des GVM Motors / The o-ring 90 is placed in the radial sealing groove on the pilot cover 18 for the SAE-C version and in the groove of the flange of the GVM motor for the SAE-D version.



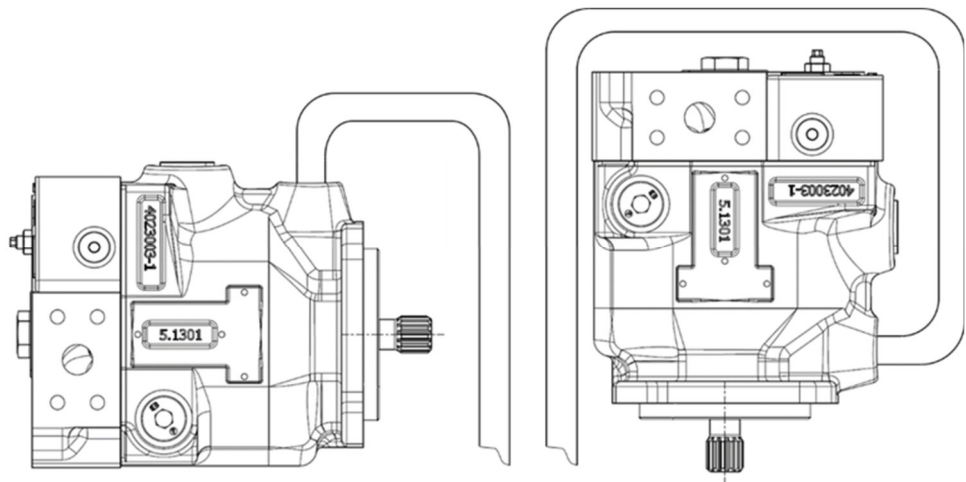
(DE) Die empfohlene Einbaulage ist eine horizontale Anordnung von Elektromotor und Pumpe. Die Einheit kann auch vertikal ausgerichtet sein. Dabei ist jedoch in jedem Fall das Handbuch des Elektromotors auf eventuelle Restriktionen zu prüfen. Weiterhin ist darauf zu achten, dass in jeder Einbaulage - vorallem in vertikaler Position mit obensitzendem Motor - die Luft im Kupplungsraum beim Befüllen der Pumpe entweichen kann.

(EN) The recommended mounting position is a horizontal alignment of electric motor and pump. The unit can also be positioned vertically. In doing so, the datasheet of the electric motor must be checked for possible restrictions. Furthermore it is to consider, that in any mounting position - especially in vertical arrangement with the motor above the pump- the air inside the coupling chamber can escape sufficiently during filling the pump.



(DE) Bei der Verschlauchung/ Verrohrung muss sichergestellt werden, dass die Leckölleitung höher gelgen ist, als der mit Öl gefüllte Kupplungsraum zwischen Pumpe und Elektromotor.

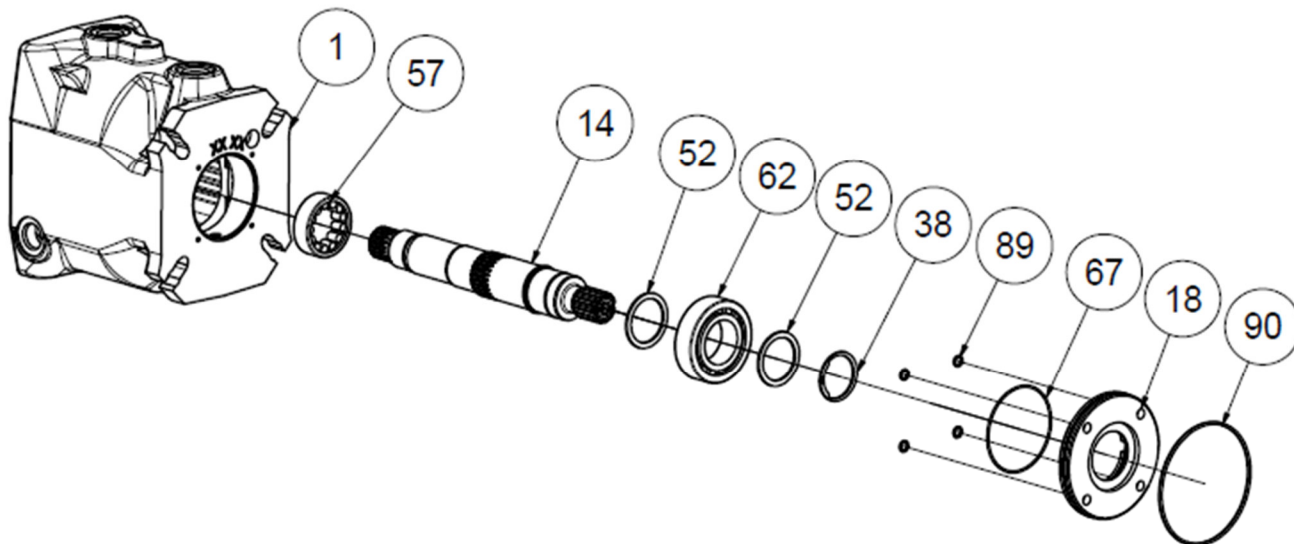
(EN) Please make sure, that the leakage line is placed above the oil flooded coupling chamber between pump and electric motor.



(DE) Vor dem Anbau an den Elektromotor muss geprüft werden, dass zwischen der Welle (Pos 14) dem Zentrierdeckel (Pos 18) ein Spalt vorhanden ist.

(EN) Before mounting the pump to the electric motor, please make sure that there is an open space between shaft (Pos 14) and pilot cover (Pos. 18).

PV063 – PV092
Explosionsdarstellung / Exploded View



Zuordnung der Positionsnummern zu den Ersatzteilsätzen
Linking Item Number and Replacement Kit

Pos.Nr.	Bezeichnung	Seite	Ersatzteilsatz
1	Pumpengehäuse / housing	5	Gehäuse / housing
14	Welle / shaft	5	Welle / shaft
18	Zentrierdeckel / pilot cover	4	Zentrierdeckelsatz
38	Sicherungsring für Welle / snap ring shaft	5	Welle / shaft
52	Stützscheibe, Welle / washer shaft	5	Welle / shaft
57	Zylinderrollenlager, Anschlussplatte / roller bearing cover	5	Welle / shaft
62	Zylinderrollenlager, Gehäuse / roller bearing housing	5	Welle / shaft
67	O-Ring Zentrierdeckel / o-ring pilot cover	4	Zentrierdeckelsatz / pilot cover
89	O-Ring Zentrierdeckel Schrauben / o-ring pilot cover screws	4	Zentrierdeckelsatz / pilot cover
90	O-Ring Zentrierdeckel radial / o-ring pilot cover radial	4	Zentrierdeckelsatz / pilot cover

		RK- PVBG1 ZED S GX6030 41	Ersatzteil-Satz / Replacement kit PVplus, PV063 – PV092 Zentrierdeckel / pilot cover SAE-Standard / SAE standard SAE-C SAE-D enthält / includes:	
18	1	1450216	Zentrierdeckel Wet-Spline SAE-C/ pilot cover Wet-Spline SAE-C	Code: G
18	(1)	3092037-43	Zentrierdeckel Wet-Spline SAE-D/ pilot cover Wet-Spline SAE-D	Code: D
67	1	5001000	O-Ring - 2-042 N552-90, 82,27 x 1,78	Code: G
89	4	5000903	O-Ring - 2-011 N552-90, 7,65x1,78	Code: G
90	1	5004451	O-Ring - 2-158 N674-70 120,32x2,62	Code: G

		RK- PVBG3 WZ S G E 47 X6030	Ersatzteil-Satz / Replacement kit PVplus, PV063 – PV092 Welle, verzahnt / shaft, splined SAE-Standard / SAE standard SAE-C SAE-D Konstruktionsstand / design series 41-47 Wet Spline Konfiguration / wet spline configuration enthält / includes:	
14	1	1450211	Welle, verzahnt, SAE-C, Wet-Spline / shaft, splined, SAE-C, Wet-Spline	Code: G
14	(1)	1450212	Welle, verzahnt, SAE-D, Wet-Spline / shaft, splined, SAE-D, Wet-Spline	Code: E
38	1	5004762	Sicherungsring für Welle / snap ring shaft AV45	
52	2	5003402	Stützscheibe / washer PS 45 x 56 x 2 DIN 988	
57	1	5003379	Zylinderrollenlager / roller bearing RNU-2206-ECP	
62	1	5003378	Zylinderrollenlager / roller bearing UP-2209-ECP	

		RK- PVBG3 GEH S G D 1 47 X6030	Ersatzteil-Satz / Replacement kit PVplus, PV063 – PV092 Gehäuse/ housing SAE-Standard / SAE standard SAE-C SAE-D Gewinde / thread: metr.; Anschlussport / port: BSPP Konstruktionsstand / design series 41-47 Wet Spline Konfiguration / wet spline configuration enthält / includes:	
1	1	1450218	Gehäuse: Flansch SAE-C 4-Loch, Anschluss BSPP, Gewinde metr. / housing: interface SAE-C 4 bolt, port BSPP, thread metric	Code: G
1	(1)	4092022-45	Gehäuse: Flansch SAE-D 4-Loch, Anschluss BSPP, Gewinde metr. / housing: interface SAE-D 4 bolt, port BSPP, thread metric	Code: D